

そうだんうけつけび
相談受付日

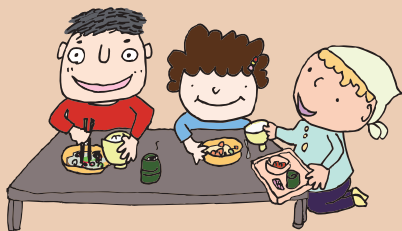
げつようび きんようび
月曜日から金曜日

じ じ
9時から18時

ねんまつねんしおよ はる なつ
※年末年始及び春と夏に
すうじつへいしよ
数日閉所することがあります。

だれ そうだん
誰が相談できるの？

- ◆ なごやしな い すま しょうがい
名古屋市にお住いの障害
かた かぞく
のある方、そのご家族など。
- ◆ しょうがいしゆべつ したいしょうがい ちてきしょうがい
障害種別(身体障害、知的障害、
せいしんしょうがい
精神障害など)は問いません。
- ◆ しょうがいしやてちょう も
障害者手帳をお持ちでない
かた なんびょう かた こま
方、難病の方、お困りごとのあ
るかた そうだん
る方はどんな方でもご相談く
ださい。



☎ 052-910-3133

ち ず こうつう あんない
地図・交通のご案内



〒462-0843
なごやしきたくたばた
名古屋市北区田幡1-11-31
FAX:052-916-3665
MAIL:kikansoudan@
wappa-no-kai.jp

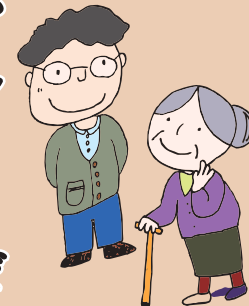


- こうつう あんない
交通のご案内
- ◆ しえいちかてつ
めいじょうせんくろかわえき
市営地下鉄
名城線黒川駅
ばんでぐち とほ ふん
① 番出口より徒歩5分
 - ◆ ちゅうしゃじょう
駐車場あり



しょうがいしやきかんそうだんしえんせんたー
障害者基幹相談支援センター

きたく
北区





しょうがいしゃきかんそうだん
障害者基幹相談

しえん
支援センター

ってどんなところ？

しょうがいのある方が住み慣れた地域で安心して生活できるよう、各種相談や情報提供などの支援を総合的に行うところです。

ぐたいてき
具体的には…

◆ 福祉サービスの利用

◆ 各種制度の活用支援

◆ 生活上の困りごと

◆ 家族・人間関係についての悩み

など障害のある方とご家族の様々な相談に応じます。

じむしょ らいしょ でんわ きがる そうだん
事務所への来所・電話・メールでもかまいませんのでお気軽にご相談ください。

☎ 052-910-3133

げつ きんようび じ じ
月～金曜日 9時～18時

そうだんうけつけび
相談受付日

ねんまつねんしおよ はる なつ すうじつへいしょ
(年末年始及び春と夏に数日閉所)

そうだん
相談は
むりょう
無料です

こんなことが知りたい。こんなことで困っている。

しょうがいふくし
障害福祉サービスってなに？

ひるま かよ
昼間に通えるところは
ないかなあ

しょうがいふくし りよう
障害福祉サービスを利用する
手続きが知りたい

ヘルパーさんに来てほしい
けれど、どうすればいいの？

しょうがいねんきん てつづ おし
障害年金の手続きを教えてください

など、いろいろな
相談をお受けします。



サテライト

なごやしきたくおおぞね おおぞね ごう
〒462-0825 名古屋市北区大曾根4-17-23 イトーピア大曾根104号

ゾネットぽればれ(地域活動支援センター)に併設されています。



TEL 052-508-6011

◆ 市営地下鉄名城線大曾根駅

④ 番出口より徒歩5分

◆ JR・名鉄大曾根駅から徒歩5分

※ サテライトは担当者不在・臨時閉所がありますので、
来所時は事前連絡を本部かサテライトにお願いします。

